



IDA-EESTI PÄÄSTEKESKUS

2011





MISSIOON

Päästeteenistus on turvalise elukeskkonna kujundaja ning operatiivne ja professionaalne abistaja õnnetuste korral





MISSIOONI ELLUVIIMISEKS VAJALIKUD TEGEVUSED

- inimeste teavitamine ning koolituste läbiviimine ümbritsevate ohtude ja õnnetuste ennetamise, samuti toimunud õnnetuste korral õige tegutsemise võimaluste kohta
 - ühtse hädaabinumbri 112 toimimise tagamine
 - päästeasutuste valmisoleku ning kiire ja professionaalse reageerimise tagamine
 - päästeteenistuse koostöö arendamine
 - olemasolevate ressursside otstarbekas ja sihipärane kasutamine
 - juhtimistasandite optimeerimine ja organisatsiooni arendamine tulenevalt välis- ja sisekeskkonna muutustest
-



VISIOON

- Päästeteenistus on ennetustööle suunatud organisatsioon ning vastavate tegevuste tulemusel on elukeskkond muutunud ohutumaks – ühiskond on teadlik ümbritsevatest ohtudest ning inimesed käituvad ohte ennetavalt ja kaaskodanikke toetavalt, õnnetustes hukkunud inimeste arv väheneb aastate lõikes
 - Päästeteenistus on kõikidele õnnetustele operatiivselt ja professionaalselt reageeriv ühtne riiklik süsteem, mis on avalikkuse poolt kõrgelt hinnatud ning mida toetab kolmanda sektori organisatsioonide tegevus
 - Päästeteenistus on kõrgelt hinnatud koostööpartner kõikidele asutustele / organisatsioonidele Eestis ja rahvusvahelisel tasandil
-



PÄASTEALA PÕHIVALDKONNAD

- 1) päästealane ennetustöö**
 - 2) riiklik tuleohutusjärelvalve**
 - 3) päästetööd**
 - 4) kriisireguleerimine**
 - 5) päästekorraldus, hädaabiteadete menetlemine
 - 6) demineerimistööd
-



SISEMINISTEERIUM

PÄÄSTEAMET

**REGIONAALNE
PÄÄSTEASUTUS (4)**

**PÄÄSTEKOMANDO
(81)**

HÄIREKESKUS

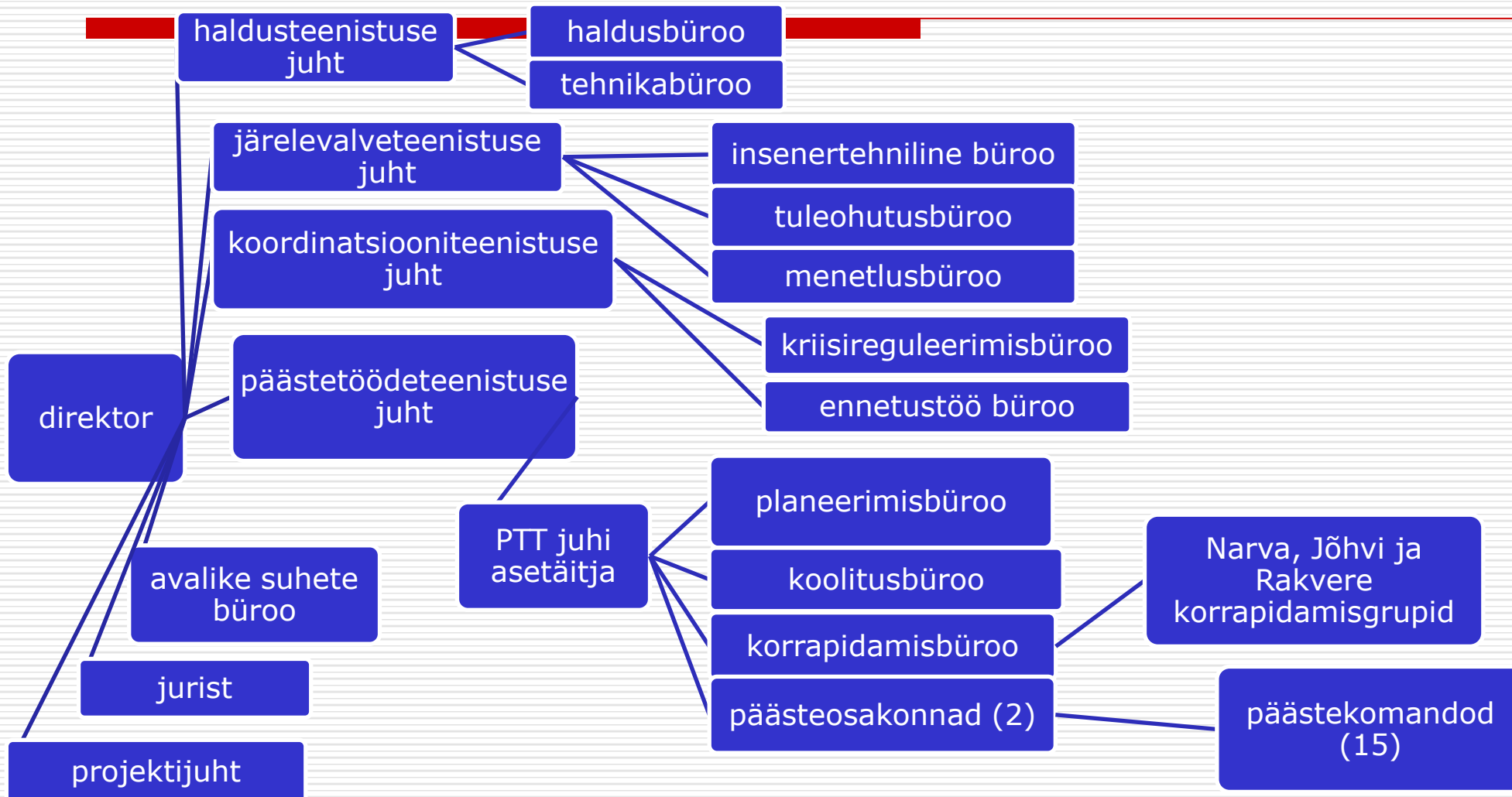
KESKUS (4)

**DEMINEERIMIS
KESKUS**

GRUPP (4)



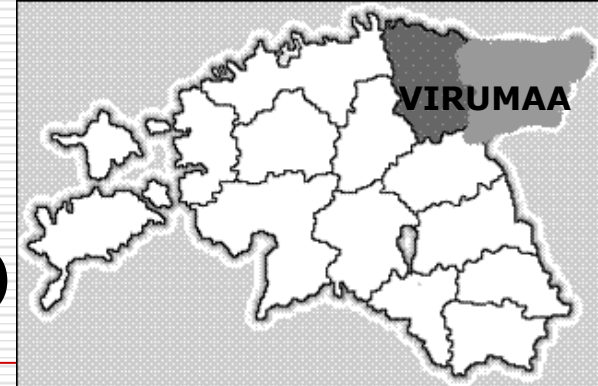
Ida-Eesti Päästkeskuse STRUKTUUR





ÜLDANDMED (seisuga 01.01.2011)

- **territoorium ~ 6990 km²**
 - **kohalike omavalitsusüksuste arv 37**
 - **Lääne-Virumaal 15 (4 linna)**
 - **Ida-Virumaal 22 (7 linna)**
 - **elanike arv 230 027**
 - **töökohtade arv päästekeskuses 474, neist täidetud 429**
 - **eelarve ca 6,5 milj. eurot**
 - **komandode arv 15**
 - **Lääne-Virumaal 5**
 - **Ida-Virumaal 10**
- * vabatahtlikke päästekomandosid (lepingud): I-V 3 ja L-V 6
-



ASUKOHT, KOMANDOD





PÄÄSTETÖÖDETEENISTUS I

□ Korrapidamisbüroo

- ööpäevaringse päästetööks valmisoleku tagamine ja järelevalve
- päästetöö juhtimine
- päästetöölalaste harjutuste ning õppuste korraldamine

□ Planeerimisbüroo

- päästetöö analüüs ning arengu koordineerimine
- päästetöödealaste tegevuskavade ja juhendite koostamine
- vabatahtlike päästjate tegevuse planeerimine
- päästetöölalaste õppuste planeerimine





PÄÄSTETÖÖDE TEENISTUS II

□ Koolitusbüroo

- päästetöölase koolituse planeerimine, ettevalmistamine ja läbiviimine
- õppekavade väljatöötamine
- päästetöö valdkonna valveteenistujate hindamise korraldamine



□ Ida-Virumaa päästeosakond ja Lääne-Virumaa päästeosakond

- päästekomandode juhtimine ja valmisoleku tagamine
- päästetöö tegemine ja juhtimine
- vabatahtlike päästjate tegevuse koordineerimine





JÄRELEVALVETEENISTUS I

□ **Insenertehniline büroo**

- järelevalve tuleohutusnõuetele vastavuse üle planeerimises, projekteerimises ja ehituses
- järelevalve teostamine ehitusjärgus oleval piiratud kinnisasjal tegevuse ja seadmete töö tuleohutusnõuetele vastavuse üle
- ehituslike tuleohutusnõuete selgitamine
- süütegude menetlemine

□ **Tuleohutusbüroo**

- järelevalve piiratud kinnisasja, tegevuse ja seadmete töö tuleohutusnõuetele vastavuse üle
 - tuleohutusnõuete selgitamine
 - süütegude menetlemine
-



JÄRELEVALVETEENISTUS II

□ Menetlusbüroo

- tulekahju tekkepõhjuste ning tuleohutusnõuete rikkumiste väljaselgitamine
- süütegude menetlemine
- tulekahjusündmuste kohta statistiliste andmete kogumine ja analüüsimine





KOORDINATSIOONITEENISTUS I

□ Ennetustöö büroo

- päästealase ennetustöö riikliku tegevuskava ja piirkondlike ohutegurite alusel ennetustöö planeerimine ja koordineerimine
- päästealase ennetustöö tegemine
- päästekeskuse struktuuriüksuste ennetusalase tegevuse koordineerimine
- ennetustööks vajaliku info kogumine ja analüüsimine ning vajalike juhend- ja õppematerjalide väljatöötamisel osalemine
- vabatahtlike päästjate ennetustöö koordineerimine
- ennetustööalase koostöö korraldamine teiste asutuste, ettevõtjate ning mittetulundusühingute ja sihtasutustega





KOORDINATSIOONITEENISTUS II

□ **Kriisireguleerimisbüroo**

- regionaalse kriisireguleerimisalase tegevuse korraldamine
- regionaalse kriisikomisjoni töö korraldamine
- järelevalve teostamine Kemikaaliseaduses sätestatud nõuete täitmise üle
- kohalike omavalitsusüksuste ja teiste asutuste nõustamine kriisireguleerimisalastes küsimustes
- koostöö tegemine kriisireguleerimise alal teiste asutuste ja isikutega
- planeeringute koostamisel osalemine vastavalt Planeerimisseadusele ja planeeringute kooskõlastamine vastavalt Kemikaaliseadusele





HALDUSTEENISTUS I

■ Haldusbüroo

- päästekeskuse logistika korraldamine
 - päästekeskuse valduses oleva riigivara sihtotstarbelise kasutamise korraldamine
 - kinnisvara ja töövahendite haldamise ja hoolduse korraldamine
 - hangete korraldamine
 - tööohutusosalase tegevuse korraldamine
-



HALDUSTEENISTUS II

■ Tehnikabüroo

- päästetehnika ja -vahendite remontimine ning valmistamine
- päästetehnika ja -vahendite haldamine, hooldamine ja testimine ning selle korraldamine
- transpordivahendite remontimine, hooldamine ja selle korraldamine





AVALIKE SUHETE BÜROO

- sise- ja väliskommunikatsiooni korraldamine ja koordineerimine
- riskikommunikatsiooni korraldamine ja koordineerimine
- kriisikommunikatsiooni alase tegevuse planeerimine, nõustamine ja koostöö korraldamine regioonis
- regionaalse kriisikomisjoni avalikkusega suhtlemise korraldamine





KONTAKT

**IDA-VIRUMAA
30 328 KOHTLA-JÄRVE
LAI 7**

TEL. 33 91 900, FAKS 33 91 939

E-post: ida@rescue.ee

<http://www.rescue.ee>



***Tee, mida suudad,
sellega, mis sul on,
seal, kus oled.
T. Roosevelt***
