

Riskianalüüsi kokkuvõte

Ohtlik Ettevõtte OÜ Vahi tankla

Tartu maakond, Tartu vald, Vahi alevik, Astelpaju tn 2a

Ohtlike kemikaalide loetelu

Tanklas käideldakse järgmisi kemikaale:

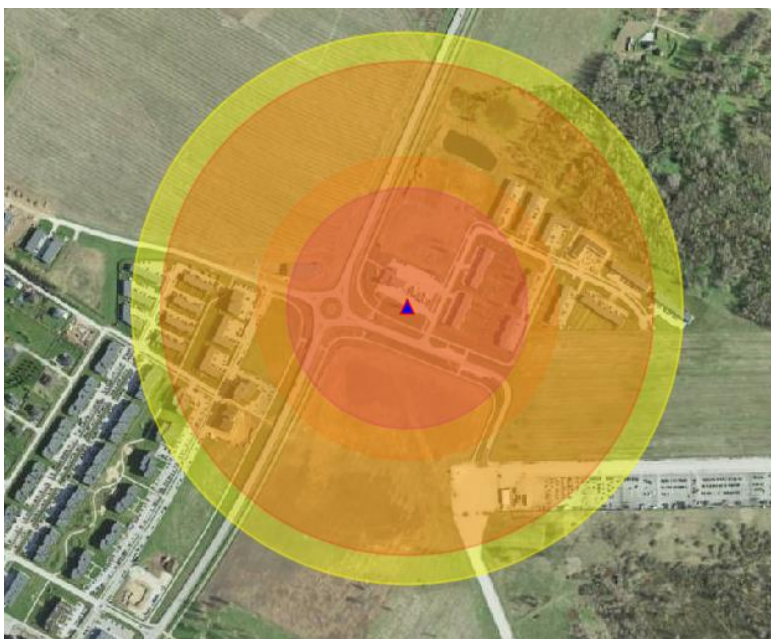
1. Bensiin (tuleohtlik, terviseohtlik ja keskkonnaohtlik vedelik)
2. Diiselmootor (tuleohtlik, terviseohtlik ja keskkonnaohtlik vedelik)
3. Propaan-butaan ehk LPG (tuleohtlik ja rõhu all olev gaas)

Tanklas on kasutusel 3 maa-alust topeltseintega mahutit ning üks maapealne mahuti. Kemikaaliseaduse mõistes on tegemist C-kategooria ohtliku ettevõttega.

Käitlemisega kaasnevad riskid, tagajärjed ja arvutuslik maksimaalne ohuala

1. Vedelkütuse või LPG leke ja süttimine: leke on võimalik seadmete purunemise, nõuete rikkumise avarii või kuritahtliku tegevuse korral ning süttimine võib toimuda süüteallika olemasolul. Vigastusi võivad saada peamiselt autojuht, tankla töötajad ja kõrval maanteedel liiklevad isikud. Ohualas võib viibida hinnanguliselt 50 inimest. Vedelkütuse ohualas vähem, kuna ohustatud on laadimiskoha vahetu ümbrus. Varaliselt võib kahjustuda enamus tankla ehitistest ja klientide sõidukid. Keskkonnareostus võib olla minimaalne. Arvutuslikud ohualad: vedelkütuse õnnetuse korral ohtliku ala ohuala kuni 22 m ning LPG õnnetuse korral kuni 44 m (joatulekahju) või 155 m (plahvatuse ülerõhk).

2. LPG mahuti, LPG või põlevvedeliku autotsisterni BLEVE: BLEVE on võimalik mahuti või tsisternauto põlengu, liiklusõnnetuse või läheduses asuva tulekahju korral. BLEVE korral on ohustatud peamiselt kliendid, tankla töötajad, tankla läheduses (peamiselt ehitisi ohustava ala sees paiknevates hoonetes ja nende läheduses) paiknevad isikud ja inimestele ohtlikus alas kaitsmata/varjumata isikud; ohustatud on õnnetust jälgivad pealtvaatajad ja sündmust lahendavad operatiivtöötajad. Ohualas võib viibida hinnanguliselt 470 inimest. Varaliselt võib hävineda enamus tankla ehitistest, klientide sõidukid. Keskkonnareostus võib olla lokaalne.



Joonis 1: Bensiini tsisternauto BLEVE (mõõtkava 1:7382), ohuallika koordinaadid XY: 6477394.25, 660702.37

Arvutuslikud ohualad

	Lühiajaline (kuni 20 sek) soojuskiirus kW/m ²			
	Inimesi ohustav tase			Ehitisi ohustav tase
	Eriti ohtlik ala	Väga ohtlik ala	Ohtlik ala	37 kW/m ²
	25 kW/m ²	10 kW/m ²	8 kW/m ²	
LPG autotsistern	215 m	349 m	390 m	172 m
Bensiini autotsistern	239 m	389 m	435 m	190 m
LPG mahuti	116 m	187 m	209 m	92 m

Käitumisjuhised õnnetuse korral

- Evakueerida viivitamatult tankla territooriumilt ning mitte põhjustada sädeme teket.
- Reageerida õigeaegselt ohualast välja, tegutseda rahulikult ning järgida päästeasutuse käitumisjuhendeid.
- Teavita tekkinud ohuolukorrast lähedal asuvaid inimesi ning võimalusel abistada hätta sattunud.
- Väldi tule suhtes allatuult jäämist ning vältida mürgiste põlemisgaaside sissehingamist.
- Häirekeskusesse (112) helista vaid tõsise vajaduse korral, et mitte takistada tegelike abivajajate hädaabikõnesid.
- Lülita sisse Eesti Rahvusringhäälingu raadio (Vikerraadio/Raadio 4) või telekanal ETV ja kuula seal jagatavaid käitumisjuhiseid.