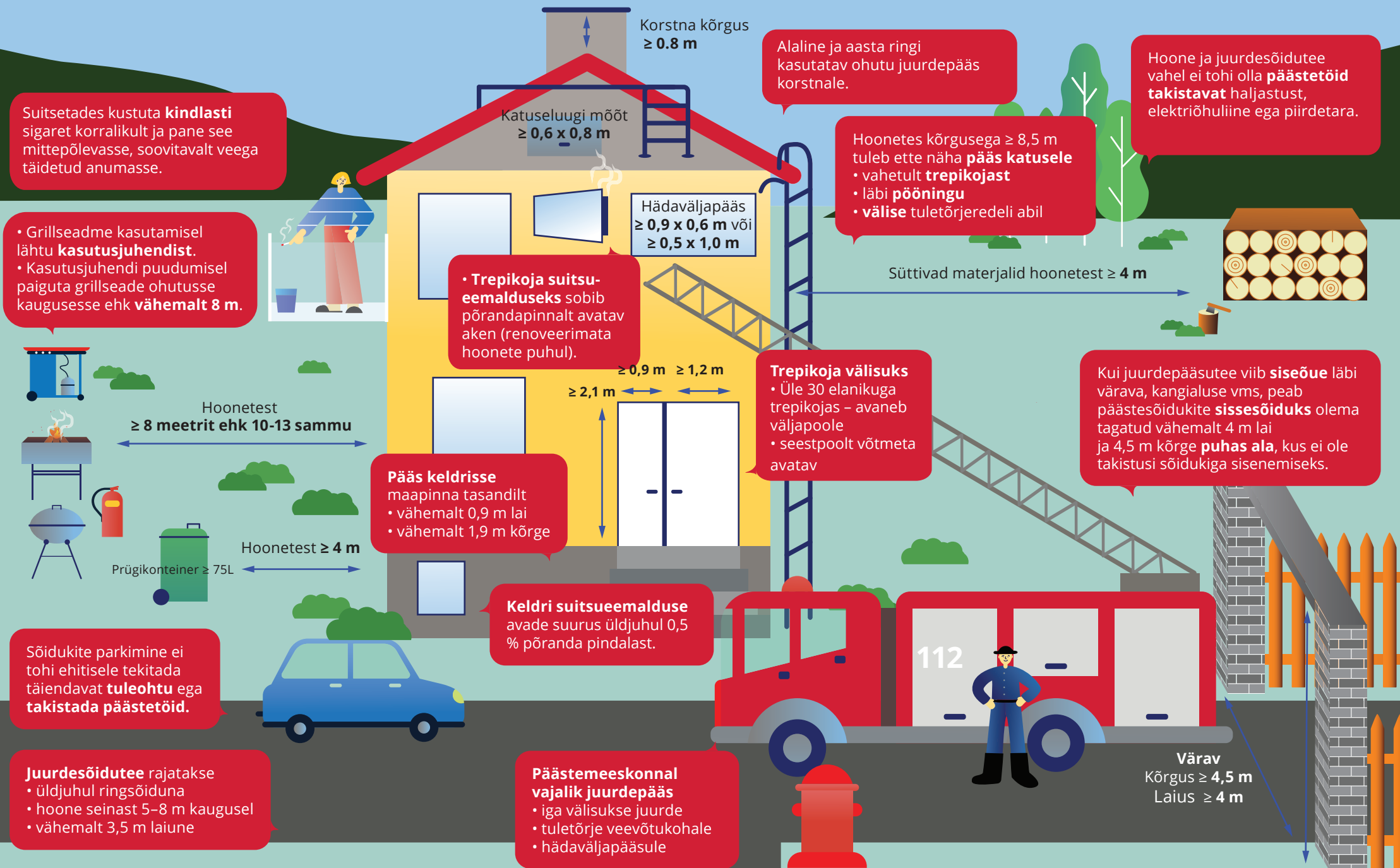


KORTERELAMU VÄLINE TULEOHUTUS

Uuri lisa paasteamet.ee või riigiinfo telefonilt 1247
TULEKAHJU KORRAL HELISTA 112

PÄASTEAMET



KORTERELAMU SISENE TULEOHUTUS

Uuri lisa paasteamet.ee või riigiinfo telefonilt 1247
TULEKAHJU KORRAL **HELISTA 112**

PÄASTEAMET

TULETÖKKESEKTSIOONID

- põõning
- trepikoda
- keskventilatsiooniseade
- elektrikliibi ruum (üle 100A)
- korter
- kelder

SUITSULÕÕR

- igale korterile **eraldi** lõõr
- tahma väljavõtmise võimalus

NB! Ventilatsioonikanalit ei tohi suitsulõõrina kasutada.

Suitsuandur paigaldada vastavalt kasutusjuhendile

KÜTTESÜSTEEM

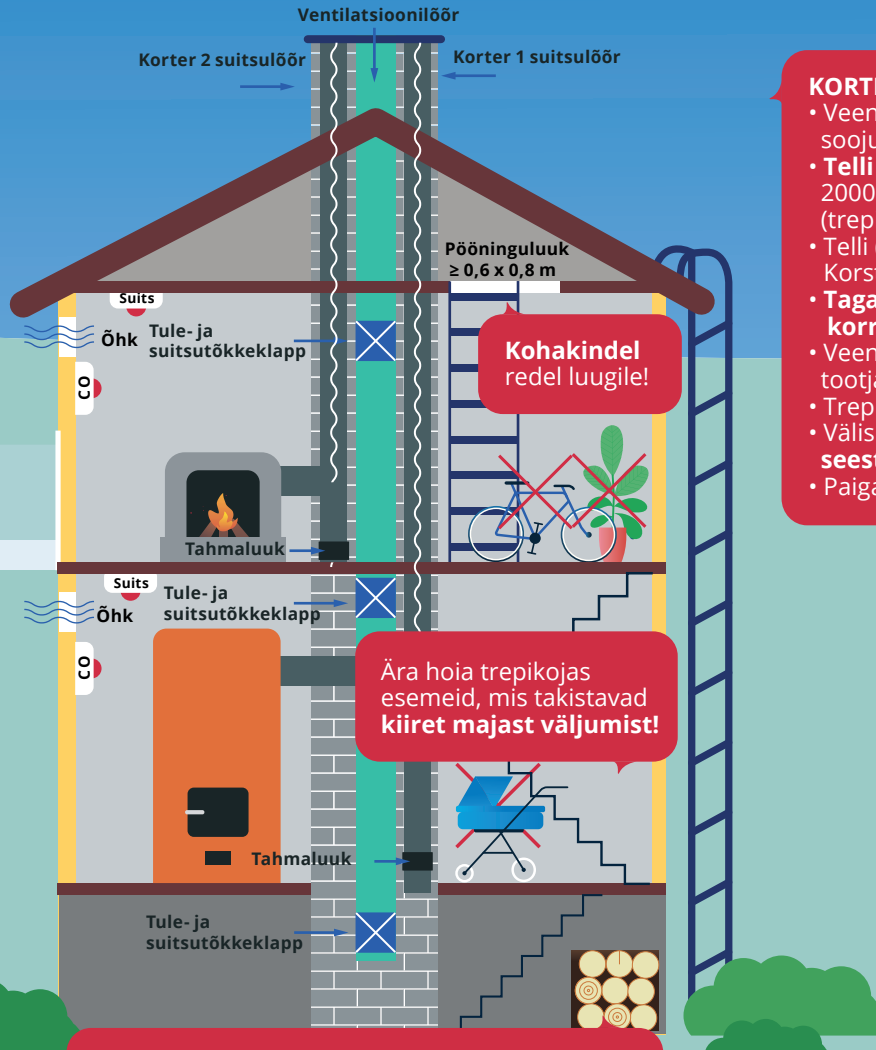
NB! Küttesüsteemi võib ehitada või paigaldada ainult kehtiva **kutsetunnistusega** pottsepp.

NB! Korsten peab olema täies pikkuses vähemalt kahest küljest jälgitav. Neid külgi tohib värvida, krohvida või katta klinkerplaatidega (300x300 mm).

NB! Küttematerjali täielikuks põlemiseks on vaja **piisavalt hapnikku**.

Ära lae akuseadmeid evakuaatsiooniteedel. Akude laadimisel veendu, et ruumis oleks toimiv suitsuandur.

Tuleohtlikke vedelikke (mootorikütus, lahustid jms) võib keldris ladustada kuni 5 liitrit korteri kohta eraldi mahutites.



Kohakindel redel luugile!

Ära hoi trepikojas esemeid, mis takistavad kiiret majast väljumist!

Põlevmaterjali võib keldris ladustada mõistlikus koguses ning **lähikäiguteed** tuleb hoida puhtad.



Paiguta põlevmaterjalid vähemalt 15 cm kaugusele kütteseadme ja korstna välispinnast või vastavalt tootja juhendile. Kütteseadme ees hoi vähemalt 1 m vaba ruumi.



Ära paiguta trepikotta ja koridori põlevmaterjale ja esemeid, mis takistavad **ohutut** ja **kiiret** väljumist.

KORTERIÜHISTU KOHUSTUSED

- Veendu, et tahkeküttesüsteemid **on kajastatud ehisregistris** soojusallikana (www.ehr.ee).
- **Telli** 1 kord 5 aasta (enne 2000. a ehitatud) või 1 kord 10 aasta (peale 2000. a ehitatud) jooksul korterivaldajate ühiskasutuses olevate ruumide (trepikoda, kelder, koridor jmt) **elektripaigaldiste** korraline **audit**.
- Telli (koostöös korteriomanikega) **vähemalt 1 kord aastas** korstnapühkija. Korstnapühkija leiad **ohutusportaal.paasteamet.ee**.
- **Taga** tuleohutuspaigaldiste (nt evakuaatsioonivalgustus) **korrahoid** ja **toimepidevus**.
- Veendu, et gaasiseade (nt gaasivesoojendi) oleks hooldatud vastavalt tootja poolt kasutusjuhendis toodud intervalli järgides või üks kord aastas.
- Trepikotta avanev keldriuks on **tuletõkkeuks**, tähisega üldjuhul **EI 60, S200**.
- Välisuks, keldriuks ja teised ühiskasutuses olevad ukseid peavad olema **seestpoolt** võtmeta **avatavad**.
- Paigalda suitsuandur vähemalt ühte eluruumi ja lisakaitseks ka trepikotta.



Paigalda tahkekütte- ja gaasiseadmetega (nt gaasikatel või gaasivesoojendi) korteritesse **vingugaasiandur**.



Paigalda **vähemalt** ühte eluruumi suitsuandur!



Ära suitseta siseruumides.



Ära jäta põlevat küünalt ja lahtist tuld järelvalveta.



Paigalda majale hästi nähtav aadressisilt, trepikodadele korterite numbrid, korrustele (enam kui kolmekorruseliste kortermajade puhul) korruse numbrid ja korteritele numbrid



Korteriukse asendamisel paigalda nõuetekohane tuletõkkeuks selliselt, et ukse avamise suund ei takista ohutut evakuaatsiooni.



Eelista seestpoolt võtmeta avatavat ukسلukku, mis võimaldab tulekahju korral kiiresti väljuda.