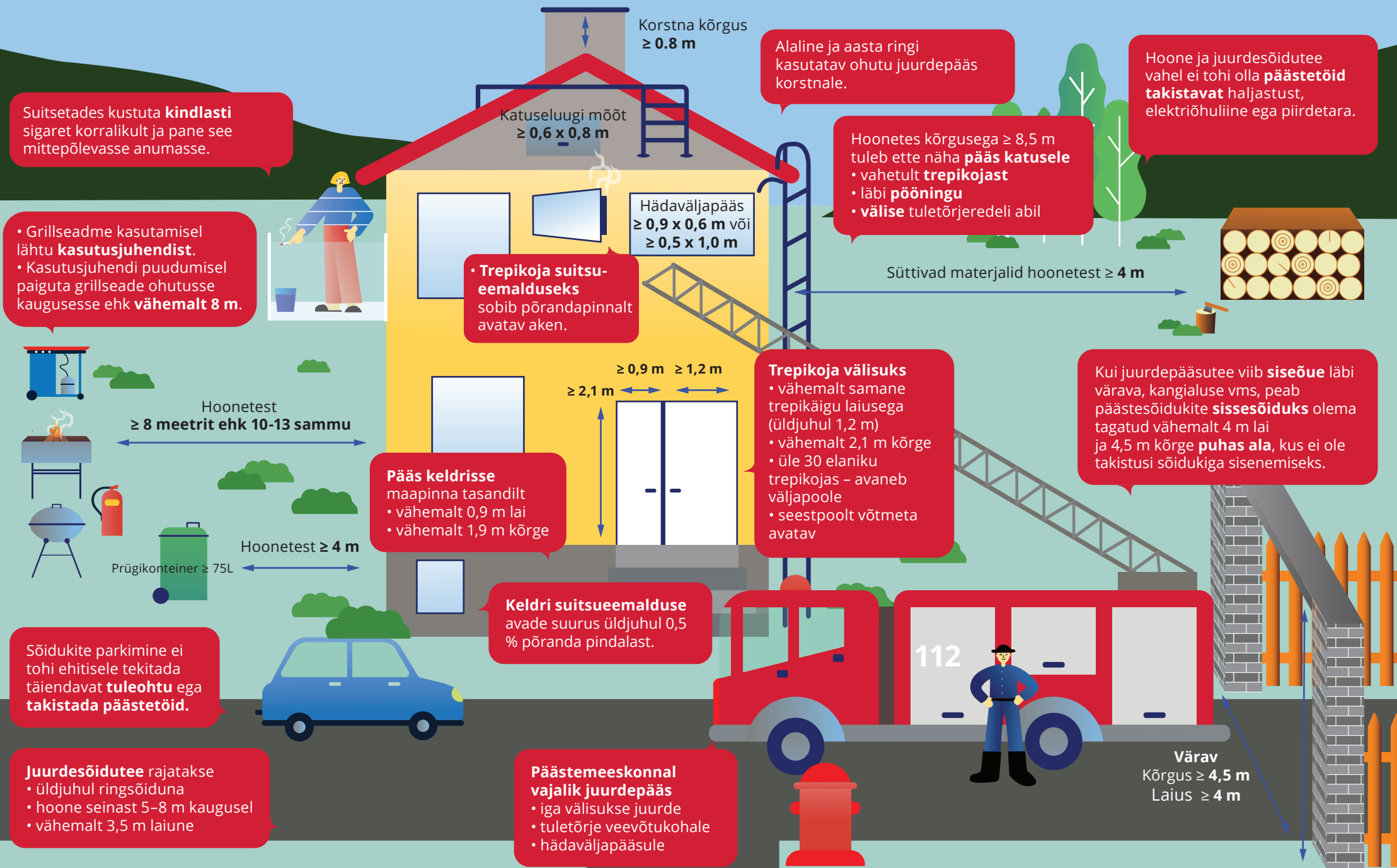


KORTERELAMU VÄLINE TULEOHUTUS

Uuri lisa kodutuleohutuks.ee või riigiinfo telefonilt 1247
TULEKAHJU KORRAL HELISTA 112

PÄASTEAMET



KORTERELAMU SISENE TULEOHUTUS

Uuri lisa kodutuleohutuks.ee või riigiinfo telefonilt 1247
TULEKAHJU KORRAL HELISTA 112

PÄASTEAMET

TULETÖKKESEKTSIOONID

- põõning
- trepikoda
- keskventilatsiooniseade
- elektrikliibi ruum
- korter
- kelder

SUITSULÕÖR

- igale korterile **eraldi** lõõr
- tahma väljavõtmise võimalus

NB! Ventilatsioonikanalit ei tohi suitsulõõrina kasutada.

Suitsuandur paigalda vastavalt kasutusjuhendile

KÜTTESÜSTEEM

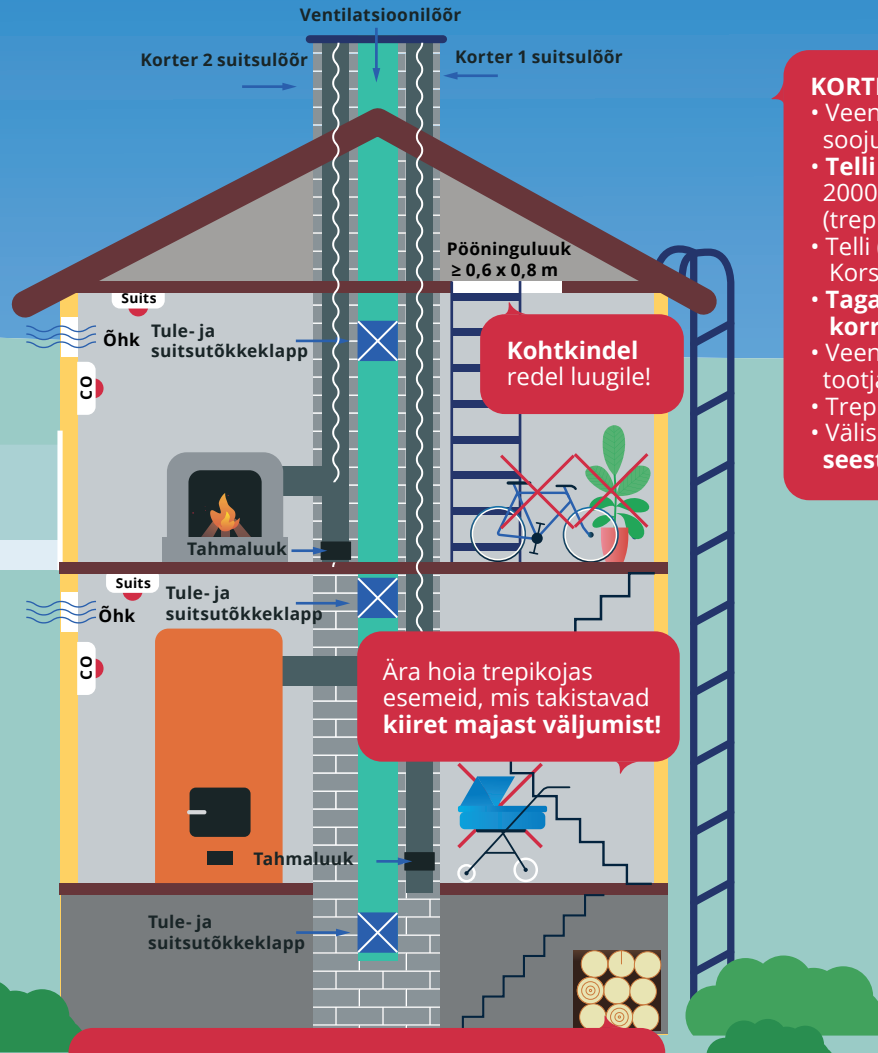
NB! Küttesüsteemi võib ehitada või paigaldada ainult kehtiva **kutsetunnistusega** pottsepp.

NB! Korsten peab olema täies pikkuses vähemalt kahest küljest jälgitav. Neid külgi tohib värvida, krohvida või katta klinkerplaatidega (300x300 mm).

NB! Küttematerjali täielikuks põlemiseks on vaja **piisavalt hapnikku**.

Ära lae elektrilisi akuseadmeid üldkasutataval pinnal.

Tuleohtlikke vedelikke (mootorikütus, lahustid jms) võib keldris ladustada kuni 5 liitrit korteri kohta.



KORTERIÜHISTU KOHUSTUSED

- Veendu, et tahkeküttesüsteemid **on kajastatud ehisregistris** soojusallikana (www.ehr.ee).
- **Telli** 1 kord 5 aasta (enne 2000. a ehitatud) või 1 kord 10 aasta (peale 2000. a ehitatud) jooksul korterivaldajate ühiskasutuses olevate ruumide (trepikoda, kelder, koridor jmt) **elektripaigaldiste** korraline **audit**.
- Telli (koostöös korteriomanikega) **vähemalt 1 kord aastas** korstnapühkija. Korstnapühkija leiad **kuttesüsteem.paasteamet.ee**.
- **Taga** tuleohutuspaigaldiste (nt evakuatsioonivalgustus) **korrahoid** ja **toimepidevus**.
- Veendu, et gaasiseade (nt gaasivesoojendi) oleks hooldatud vastavalt tootja poolt kasutusjuhendis toodud intervalli järgides või üks kord aastas.
- Trepikotta avanev keldriuks on **tuletõkkeuks**, tähisega üldjuhul **EI 60, S200**.
- Välisuks, keldriuks ja teised ühiskasutuses olevad ukсед peavad olema **seestpoolt võtmeta avatavad**.



Paigalda tahkekütte- ja gaasiseadmetega (nt gaasikatel või gaasivesoojendi) korteritesse **vingugaasiandur**.



Paigalda **vähemalt** ühte eluruumi suitsuandur!



Ära suitseta siseruumides.



Ära jäta põlevat küünalt ja tuld järelvalveta.



Paigalda majale aadress, trepikodadele, korrustele (enam kui kolmekorruseliste kortermajade puhul) ja korteritele numbrid.



Korteriukse väljavahetamisel paigalda tuletõkkeuks selliselt, et ukse avamise suund ei takista ohutut evakuatsiooni.



Eelista seestpoolt võtmeta avatavat ukseelukku, mis võimaldab tulekahju korral kiiresti väljuda.



Paiguta põlevmaterjalid vähemalt 15 cm kaugusele kütteseadme ja korstna välispinnast või vastavalt tootja juhendile. Kütteseadme ees hoida vähemalt 1 m vaba ruumi.



Ära paiguta trepikotta ja koridori põlevmaterjale ja esemeid, mis takistavad **ohutut** ja **kiiret** väljumist.

Põlevmaterjali võib **keldris** ladustada mõistlikus koguses ning **läbikäiguteed** tuleb hoida puhtad.