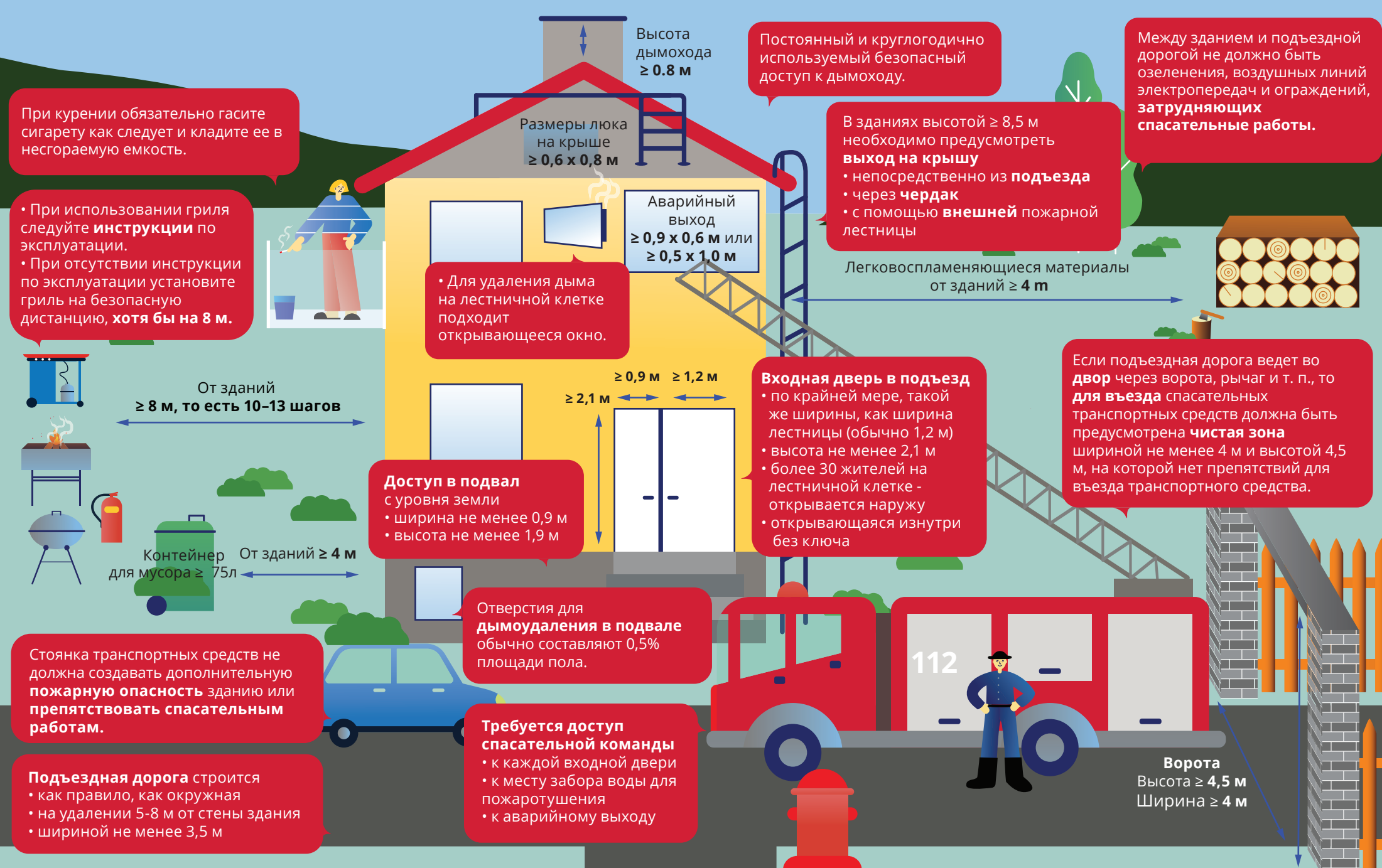


ПОЖАРНАЯ БЕЗОПАСНОСТЬ СНАРУЖИ МНОГОКВАРТИРНЫХ ЗДАНИЙ

PÄÄSTEAMET

Узнайте больше на странице kodutuleohutuks.ee или по государственному инфотелефону 1247
В СЛУЧАЕ ПОЖАРА ЗВОНИТЕ 112



ПОЖАРНАЯ БЕЗОПАСНОСТЬ ВНУТРИ МНОГОКВАРТИРНЫХ ЗДАНИЙ

Узнайте больше на странице kodutuleohutuks.ee или по государственному инфотелефону 1247
В СЛУЧАЕ ПОЖАРА ЗВОНИТЕ 112

PÄÄSTEAMET

ПРОТИВОПОЖАРНЫЕ СЕКЦИИ

- Чердак
- Лестница
- Центральная вентиляционная установка
- комната, где находится электрощит
- Квартира
- Подвал

ДЫМОТВОД

- **Отдельный** дымоход для каждой квартиры
- Возможность удаления сажи
- **Внимание!** Вентиляционный канал нельзя использовать в качестве дымохода.

Установите датчик дыма в соответствии с руководством по использованию.

ОТОПИТЕЛЬНАЯ СИСТЕМА

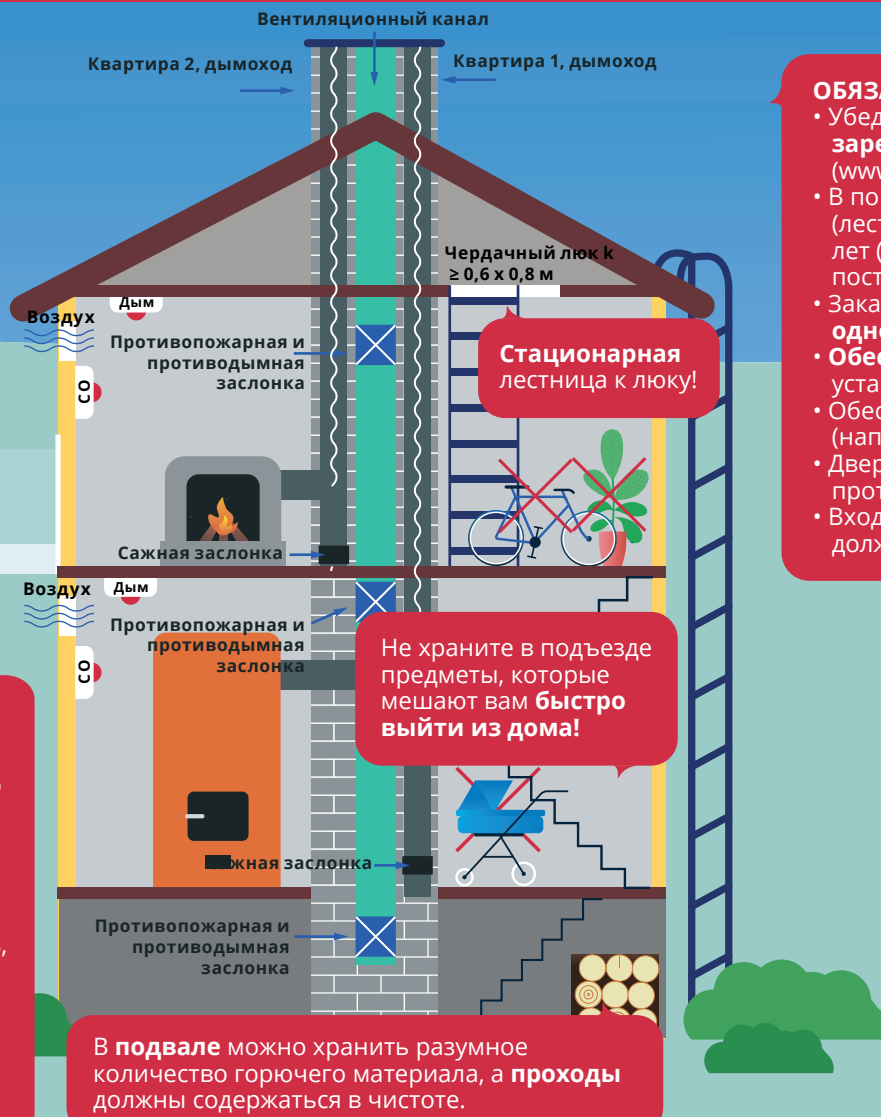
Внимание! Система отопления может быть построена или установлена только печником с действующим профессиональным сертификатом.

Внимание! Труба должна просматриваться по всей длине с двух сторон. Эти стороны можно окрашивать, штукатурить или облицовывать клинкерной плиткой.

Внимание! Для полного сгорания топливного материала нужно достаточное количество кислорода.

Легковоспламеняющиеся жидкости (моторное топливо, растворители и др.) можно хранить в подвале в разумном количестве.

Не заряжайте электрические аккумуляторные устройства в местах общего пользования.



ОБЯЗАННОСТИ КВАРТИРНОГО ТОВАРИЩЕСТВА

- Убедитесь, что системы отопления твердыми материалами **зарегистрированы в регистре строений** как источники отопления (www.ehr.ee).
- В помещениях общего пользования квартирособственников (лестничная площадка, подвал, коридор и т.п.) **заказывайте** 1 раз в 5 лет (если дом построен до 2000 года) или 1 раз в 10 лет (если дом построен после 2000 года) **регулярный аудит электроустановок**.
- Заказывайте (совместно с собственниками квартир) трубочиста **не реже одного раза в год**. Найти трубочиста можно на korsten.ee.
- **Обеспечьте исправность и функционирование** противопожарных установок (например, эвакуационное освещение).
- Обеспечьте **ежегодное обслуживание** газового оборудования (например, газовая водонагревательная колонка).
- Дверь в подвал, открывающаяся на лестничную клетку – это противопожарная дверь, обычно обозначаемая **EI 60, S200**.
- Входные двери, двери в подвал и другие двери общего пользования должны **открываться изнутри без ключей**.



В квартирах с отопительными и газовыми приборами установите датчик **угарного газа**.



Установите дымовой датчик **хотя бы в одной** жилой комнате!



Не курите в помещении.



Не оставляйте горящую свечу или огонь без присмотра.



Установите номер квартиры на дверь!



При замене квартирной двери установите противопожарную дверь, но не меняйте **направление открывания двери**.



Отдавайте предпочтение дверному замку, который открывается изнутри без ключа, это позволит быстро выйти из квартиры в случае пожара.



Горючие материалы размещайте на расстоянии не менее 15 см от обогревательных приборов и наружной поверхности трубы.



Не размещайте на лестничной клетке и в коридоре горючие материалы и предметы, препятствующие **безопасному и быстрому** выходу.