



**ЛЕС**

Пожароопасное время  
 $\geq 20$  м

- Очисти территорию вокруг костра в радиусе не менее 0,5 м
- Сооруди ограду из камней или земляной вал
- Скорость ветра менее 5,4 м/сек (слабый ветер)
- Следи за тем, чтобы искры не попали на здание
- Не оставляй костер без присмотра
- Дай костру полностью сгореть или затуши его водой



**КОСТЕР**

диаметром более 1 м



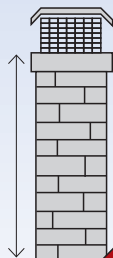
$\geq 15$  м

Засохшую прошлогоднюю траву и тростник сжигать **ЗАПРЕЩЕНО**



6 кг

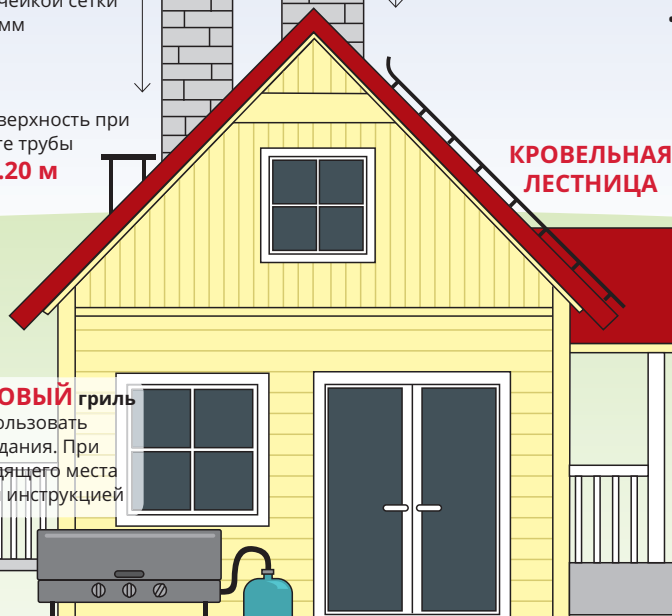
Если крыша из горючего материала, то высота трубы должна быть  $\geq 1.20$  м и искроулавливатель с максимальной ячейкой сетки 10×10 мм



Рабочая поверхность при высоте трубы  $\geq 1.20$  м



$\geq 0.80$  м

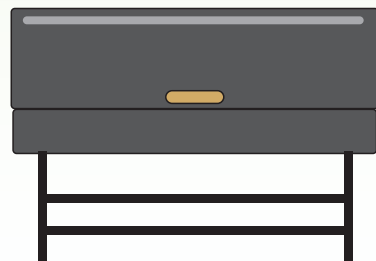


**КРОВЕЛЬНАЯ ЛЕСТНИЦА**

**Уличный ГАЗОВЫЙ гриль** можно использовать только вне здания. При выборе подходящего места руководствуйся инструкцией

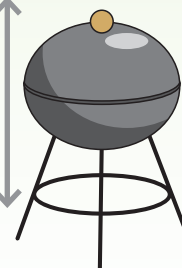


**ГРИЛЬ НА ДРОВАХ**



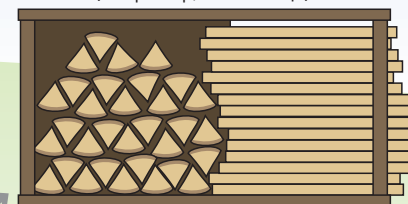
$\geq 5$  м

$\geq 2$  м

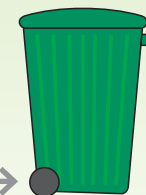


**ГРИЛЬ НА УГЛЯХ**

**ГОРЮЧИЕ МАТЕРИАЛЫ**  
(например, поленница)



$\geq 4$  м



**МУСОРНЫЙ КОНТЕЙНЕР**

более чем на 100 л

$\geq 2$  м

$\geq 8$  м



**КОСТЕР**

диаметром менее 1 м



Держи под рукой подходящее противопожарное средство, например, ведро или лейку с 10 л воды, 6 кг огнетушитель



**ОБЯЗАТЕЛЕН**  
**ДЫМОВОЙ ДАТЧИК**



- Дымовой датчик обязателен хотя бы в одной жилой комнате
- Установи на каждом этаже
- Устанавливается в спальне или на путях выхода/эвакуации
- Прикрути к потолку шурупами
- Не устанавливай на кухне, в ванной, туалете (возможны ложные сигналы)
- Охраняемая зона 60 м<sup>2</sup>



**РЕКОМЕНДОВАН**

**ДАТЧИК УГАРНОГО ГАЗА**



- Необходим в комнатах, где есть отопительные системы
- Крепится на стене примерно на высоте 0,5-1,05 м

**ДАТЧИК ТЕМПЕРАТУРЫ**



- Устанавливается в помещениях, где нельзя устанавливать дымовой датчик

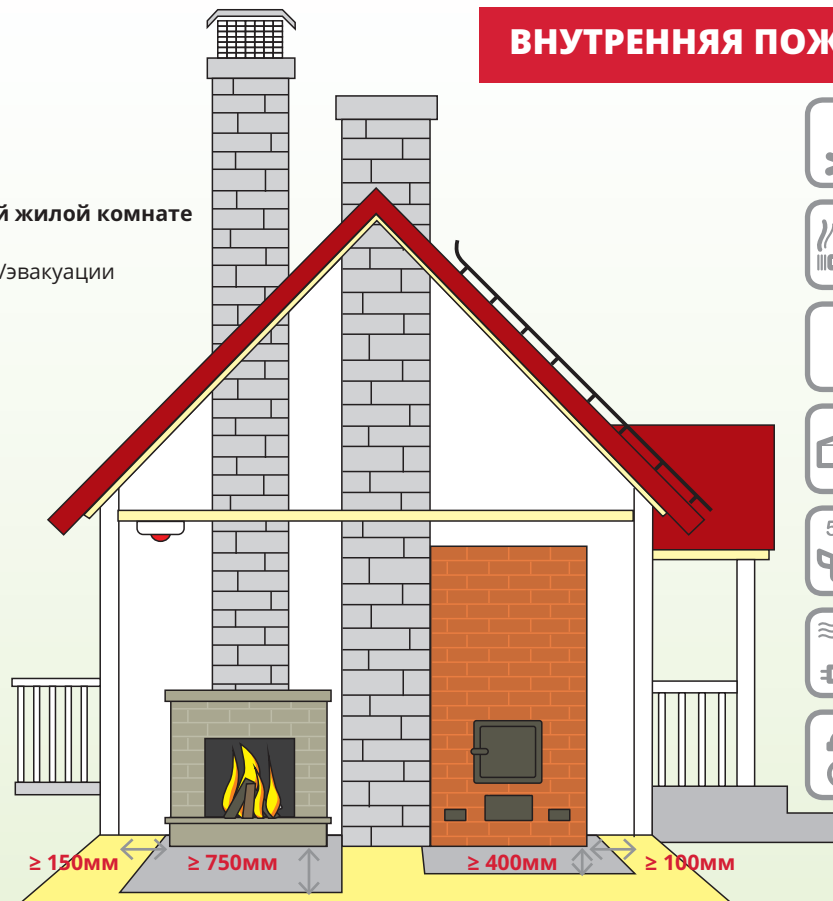
**ДАТЧИК ВИБРАЦИИ**



- Предназначен для слабослышащих
- Подсоединяется, например, к дымовому датчику
- Располагают в контакте с телом или под подушкой

**Рабочее состояние обеспечивают:**

- Регулярное тестирование
- Внешняя чистка
- Замена батареек



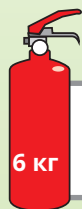
**ОТКРЫТОЕ ОТОПИТЕЛЬНОЕ УСТРОЙСТВО**

- Минимум 750 мм до отверстия топки
- Минимум 150 мм по сторонам от отверстия топки

**ОТОПИТЕЛЬНОЕ УСТРОЙСТВО С ДВЕРЦЕЙ**

- Минимум 400 мм до отверстия топки
- Минимум 100 мм по сторонам от отверстия топки

**Размер защитной зоны перед отверстием топки отопительного устройства (например, металлический лист)**



6 кг

Дома желательно иметь **хотя бы один 6 кг** огнетушитель или противопожарное полотно/одеяло



- При курении и использовании открытого огня нужно избегать возникновения пожара.



- Не кури в помещении.
- Не оставляй горящие свечи без присмотра.



- Горючий материал храни в разумных количествах так, чтобы это не было пожароопасно, не мешало быстрой эвакуации и не осложняло спасательные работы.



- В подвале жилья на несколько семей можно хранить огнеопасные жидкости, точка воспламенения которых менее 55°C в объеме до 5 л на квартиру.

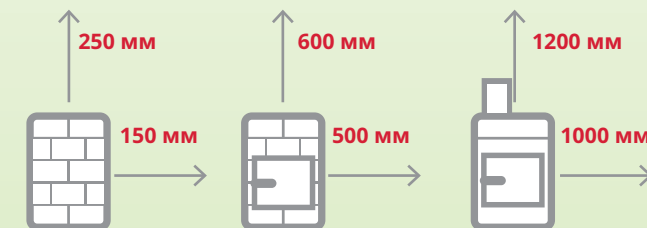


- Используй только исправные электроприборы и проводку.



- Уходя на длительное время, выключай электроприборы из сети.

**Безопасные расстояния до горючих материалов:**



**С горячей поверхностью**  
(обмуровка печи, выложенная из кирпича труба)

**С обжигающей поверхностью**  
(топка, печная дверца)

**С раскаленной поверхностью**  
(соединительные каналы каменки)